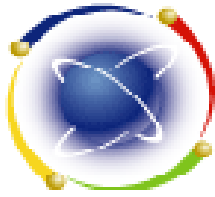


SOFTWARE IDEA: EXTRACCION, ANALISIS Y AUDITORIA A DATOS



F U N C I O N A L I D A D E S

CONTENIDO:

| | |
|---------------------------------|----------|
| BENEFICIOS | 2 |
| INSTALACION | 2 |
| SINTESIS FUNCIONALIDADES | 2 |
| COMPONENTES ADICIONALES | 5 |
| REQUERIMIENTOS | 6 |
| USUARIOS | |
| CONTACTENOS | 7 |

PUNTOS DE INTERÉS ESPECIAL:

- Importación de datos almacenados en diferentes formatos.
- Análisis sobre el 100% de los datos o sobre una muestra o filtro que usuario seleccione.
- Análisis de datos para detección de Fraudes.
- Desarrollo de CAAT's para ejecutar auditorías periódicas. .
- Interfaz Amigable al usuario.

PRESENTACION

IDEA – Interactive Data Extraction and Analysis, es un **Software para Extracción, Análisis y Auditoria de Datos**, de origen Canadiense, utilizado por más de 10000 empresas en Gran Bretaña, Estados Unidos y otros países del mundo. Su potencia, funcionalidad y facilidad de uso son reconocidas por auditores, contadores públicos, investigadores de fraude, gerentes financieros, estadísticos y profesionales en Sistemas de Información.

El software IDEA , está diseñado para funcionar en PCs administrados por el personal de Auditoria, en ambientes monousuario o en red, idioma Español en pantallas y manuales. El cliente recibe los programas ejecutables, con licencia de uso por tiempo indefinido. Para su instalación no requiere la adquisición de motores de base de datos ni componentes adicionales. Es una herramienta desarrollada por auditores para auditores.

Por sus características y funcionalidades IDEA, ha sido elegido como estándar de auditoria de datos por las grandes firmas de contadores públicos, oficinas de auditoria y finanzas gubernamentales, auditores internos de empresas públicas y privadas y adoptado por universidades como herramienta de aprendizaje en los cursos de pregrado y postgrado en Auditoria.

| NUM_FACT | FECHA_FACT | NUM_VENDEDOR | NUM_CLI | COD_PROD | PRECIO |
|----------|------------|--------------|---------|----------|--------|
| 2 | 17/03/2008 | 101 | 21256 | 05 | |
| 3 | 10/06/2008 | 101 | 21257 | 05 | |
| 4 | 30/05/2008 | 101 | 21274 | 05 | |
| 5 | 18/03/2008 | 101 | 21285 | 05 | |
| 6 | 25/04/2008 | 101 | 21304 | 05 | |
| 7 | 04/03/2008 | 101 | 21330 | 05 | |
| 8 | 29/05/2008 | 101 | 21339 | 05 | |
| 9 | 19/06/2008 | 101 | 21340 | 05 | |
| 10 | 22/12/2008 | 101 | 21341 | 05 | |
| 11 | 01/09/2008 | 101 | 21342 | 05 | |
| 12 | 26/09/2008 | 101 | 21395 | 05 | |
| 13 | 15/12/2008 | 101 | 21400 | 05 | |
| 14 | 30/06/2008 | 101 | 21402 | 05 | |
| 15 | 22/12/2008 | 101 | 21403 | 05 | |
| 16 | 24/06/2008 | 102 | 21425 | 02 | |
| 17 | 14/07/2008 | 102 | 21426 | 03 | |
| 18 | 19/06/2008 | 102 | 21450 | 03 | |
| 19 | 26/02/2008 | 102 | 21462 | 05 | |
| 20 | 05/02/2008 | 102 | 21464 | 05 | |
| 21 | 31/01/2008 | 102 | 21466 | 05 | |
| 22 | 25/03/2008 | 102 | 21467 | 05 | |
| 23 | 18/03/2008 | 102 | 21490 | 05 | |
| 24 | 19/02/2008 | 102 | 21496 | 05 | |
| 25 | 21/05/2008 | 102 | 21644 | 05 | |
| 26 | 19/05/2008 | 102 | 21646 | 05 | |
| 27 | 12/03/2008 | 102 | 21650 | 05 | |

BENEFICIOS

- **IDEA** permite al Auditor utilizar el enfoque de Auditoria Basado en Datos para verificar a través de análisis de la información que reposa en los archivos de computador y Bases de Datos de la empresa, si se están cumpliendo las reglas del negocio, los controles establecidos y la integridad de la información, sin necesidad de examinar el software del sistema de información.
- **IDEA**, por medio del análisis de los datos permite identificar posibles fraudes y patrones de lavado de activos dentro de la organización.
- **IDEA** permite reducir costos de análisis, agregar más calidad a su trabajo y cumplir con los nuevos estándares profesionales en cuanto a control interno y prevención y detección de fraudes.
- Con **IDEA** usted puede importar, leer, desplegar y visualizar en la pantalla de su PC los datos de los archivos que necesita auditar, sin interesar el formato (texto, Excel, reportes impresos, Access, AS/400, AIS, XML, Lotus, bases de datos relacionales) y plataforma computacional que los genera. Esta herramienta permite analizar, preparar muestras, dar a los datos el manejo que usted necesita, extraer, agregar, comparar y unir datos de múltiples archivos de computador sin importar su tamaño.
- **IDEA** permite el desarrollo de CAAT's (Computer Aided Audit Techniques), que son pruebas automáticas, desarrolladas en herramientas de análisis de datos, para apoyar la auditoria. **IDEA** es una herramienta de generación de software, automáticamente traduce las pruebas ejecutadas sobre los archivos en lenguaje natural a programas IDEAScript, que pueden ser reutilizados periódicamente con nuevos archivos.

| Transacciones por cobrar-Hoja1 | | |
|--|---------------------------|------------------|
| Tipo de campo | Estadísticas Numéricas | VALORTOTAL |
| Numéricas | Valor Neto | 2.308.807,3 |
| Fecha | Valor Absoluto | 2.596.330,5 |
| Hora | # de Registros | 101 |
| Campos Numéricos | | |
| <input type="checkbox"/> FACTURA | # de Elem. Cero | 0 |
| <input checked="" type="checkbox"/> VALORTOTAL | Valor Positivo | 2.432.568,9 |
| <input type="checkbox"/> IMPUESTO1 | Valor Negativo | -123.761,6 |
| <input type="checkbox"/> IMPUESTO2 | # de Registros Positiv... | 90 |
| | # de Registros Negati... | 11 |
| | # de Datos Erróneos | 0 |
| | # de valores correctos | 101 |
| | Valor Medio | 22.859,48 |
| | Valor Mínimo | -25.157,9 |
| | Valor Máximo | 413.388,0 |
| | Nro. Registro Min | 38 |
| | Nro. Registro Máx | 33 |
| | Desv. Est. Muestral | 48.798,64 |
| | Varianza Muestral | 2.381.307.643,86 |
| | Desv. Est. Pob. | 48.556,47 |
| | Varianza Pob. | 2.357.730.340,46 |
| | Asimetría Pob. | 5.619171 |
| | Curtosis Pob. | 39,757378 |

INSTALACION

IDEA SERVER.

IDEA Server es una aplicación cliente-servidor diseñada para ser ejecutada sobre una Intranet y orientada a empresas que procesan grandes volúmenes de datos. Mientras que el cliente IDEA se instala en los PC de los auditores, el procesamiento de los datos es llevado a cabo sobre uno o más servidores que ejecutan el **Administrador de Tareas de IDEA** y el **Servidor de Tareas de IDEA**.

IDEA BASICO .

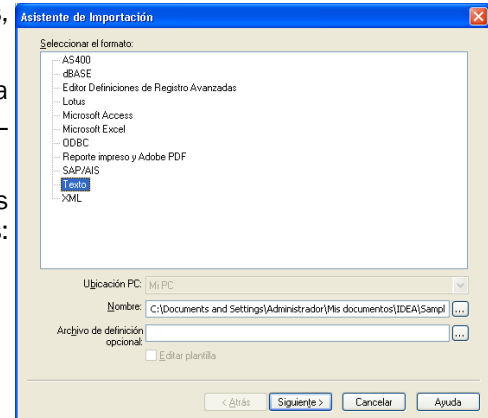
IDEA BASICO, es una aplicación que puede ser ejecutada sobre un PC convencional en ambiente Monousuario o sobre la red por usuarios concurrentes. El procesamiento de los datos se hace sobre el computador del Auditor, no sobre el servidor que aloja los datos oficiales de la Empresa.

“Sea un auditor sobresaliente, usted tiene el conocimiento, nosotros las herramientas”

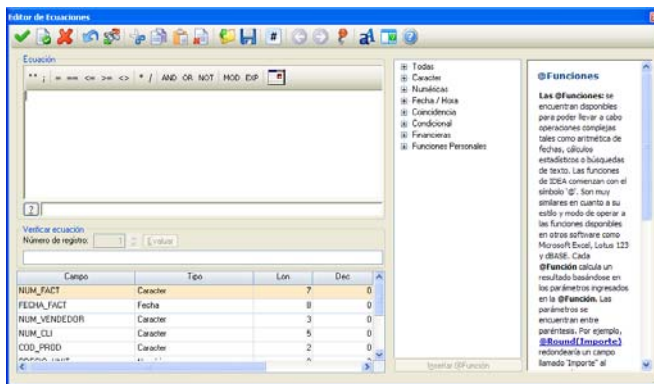
SINTESIS FUNCIONALIDADES

1. Importar a IDEA archivos de datos de diferentes tipos.

- Importar a IDEA archivos de datos configurados como archivos planos: de longitud fija, con delimitadores.
- Importar a IDEA archivos de datos desde reportes impresos guardados en medios electrónicos.
- Importar a IDEA tablas de bases de datos relacionales, utilizando conexión ODBC.
- Importar a IDEA datos pertenecientes a mas de una tabla de una misma base de datos utilizando el lenguaje SQL (Join, select, y toda sentencias)
- Importar a IDEA archivos de datos en formatos nativos de algunos tipos de software o instalaciones específicas: Excel, Access, SAP, AS400.



2. Extracción, Análisis y Auditoría de datos.



- Verificación de las reglas del negocio sobre los datos del archivo.
- Análisis de variaciones entre diferentes períodos o fuentes de datos.
- Establecer el perfil de los datos de un archivo por antigüedad y por campos de datos sensitivos.
- Establecer totales y subtotales sobre los datos del archivo por diferentes conceptos.
- Verificación de la existencia de registros duplicados o de omisiones en la secuencia

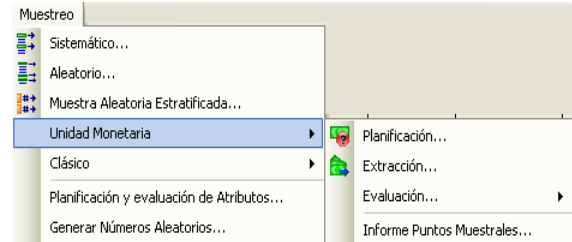
numérica de los datos del archivo.

- Elaboración de cuadros de análisis para relacionar la información del archivo por diferentes conceptos con fines de planeación de la auditoría.
- Establecer relaciones para asociar los datos de un mismo archivo o de múltiples archivos.
- Incluir campos para realizar los cálculos que requiera verificar el auditor, para incluir observaciones, marcas y datos del auditor.
- Agrupar los datos en un archivo por diferentes campos (llaves) para facilitar la verificación con documentos físicos.
- Seleccionar los registros más importantes por cualquiera de los campos llave que contienen los registros del archivo para trabajar sobre la materialidad de las cifras.
- Crear tablas pívot para realizar análisis multi-dimensional.
- Utilizar Ley de Benford como método de análisis de datos que identifica posibles errores, fraudes potenciales u otras irregularidades.

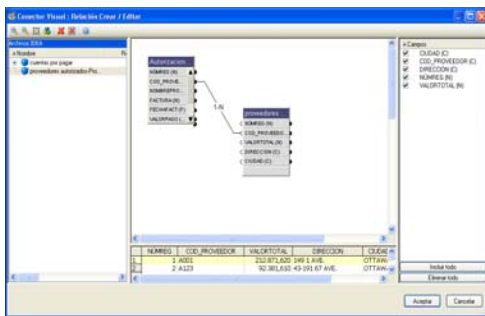
3. Muestreo Estadístico para Pruebas de Auditoría .

- IDEA cuenta con distintos métodos de muestreo junto con la posibilidad de calcular tamaños de muestras basándose en los parámetros ingresados, así como la posibilidad de evaluar los resultados de las muestras.

- * Muestreo Sistemático
- * Muestreo Aleatorio
- * Muestra Aleatoria Estratificada
- * Muestreo Unidad Monetaria
- * Muestreo Clásico



4. Procesamiento de datos de varios Archivos.

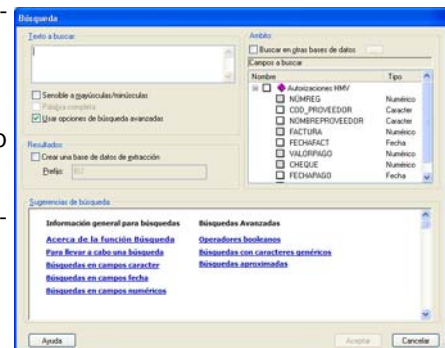


- Generar nuevos archivos a partir de datos contenidos en dos archivos, sin importar el sistema o plataforma tecnológica que los procese.
- Establecer diferencias entre dos archivos por un campo determinado
- Generar nuevos archivos a partir de datos contenidos en más de dos archivos.
- Exportar y publicar los resultados del trabajo realizado con IDEA.

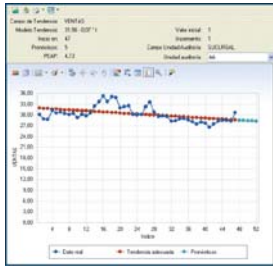
- Producir reportes con los resultados de los análisis o con la información contenida en los archivos.
- Elaborar gráficos a partir de los datos de un archivo o de los resultados de los análisis realizados sobre los datos de los archivos.

5. Búsqueda e Identificación de coincidencias en campos de uno o de múltiples archivos.

- Búsqueda de coincidencias generales en campos texto, fecha o numéricos.
- Búsqueda de coincidencias con operadores lógicos.
- Búsqueda de coincidencias con caracteres genéricos: único o múltiple.
- Búsqueda de coincidencias aproximadas por palabra en forma ordenada o sin un orden preestablecido
- Búsqueda de coincidencias aproximadas por registros.



6. Métodos Estadísticos Avanzados

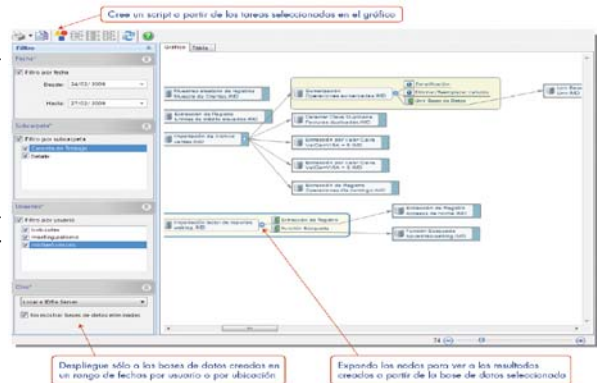


Ofrece funcionalidades que le permite contar con nuevas herramientas para la detección de fraudes y para el análisis del negocio.

- Análisis de Correlación
- Análisis de Tendencias
- Series de Tiempo

7. Desarrollo de Software de Auditoría, traduce las instrucciones dadas en un lenguaje natural a programas (IdeaScript) que pueden ser ejecutados periódicamente, sobre diferentes archivos.

- Automatizar las actividades de análisis realizadas con IDEA a partir de los registros del *HISTORIAL* de la base de datos.
- Automatizar las actividades de análisis realizadas con IDEA empleando el botón “*Grabar macro*”.
- Elaborar una macro completamente nueva.
- Modificar las macros generadas automáticamente para hacerlas más eficientes.
- Crear macros visuales (Visual Script) de fácil acceso y ejecución.
- Obtener una vista global sobre tareas ejecutadas en su proyecto y crear macros a partir de ellas.
- Incluir cuadros de diálogo para mejorar el manejo de las macros generadas.
- Agrupador de procesos que serán ejecutados posteriormente.



COMPONENTES ADICIONALES



Smart Analyzer Financial: Ofrece una recopilación de pruebas de auditoría financiera y reportes básicos que pueden ser utilizados por cualquier auditor con un mínimo de entrenamiento sobre archivos del balance general, inventarios, activos, cuentas por cobrar y cuentas por pagar.



Caseware Examiner: Brinda la posibilidad de analizar los archivos log de la red y extraer aquellos datos que puedan acarrear un potencial impacto en la seguridad.



REQUERIMIENTOS

IDEA SERVER

Administrador de Tareas

| | Especificaciones Mínimas | Especificaciones Recomendadas |
|-------------------|---|---|
| Base de Datos | SQL Server 2000 SP4 SQL Server 2005 SP1 | SQL Server 2000 SP4 SQL Server 2005 SP1 |
| Sistema Operativo | Windows Server 2003 Windows Server 2003 R2 Windows Server 2000 SP4+ | Windows Server 2003 SP1 Windows Server 2003 R2 Windows Server 2000 SP4+ |
| Procesador | Pentium 4 1.6 GHz | Pentium 4 3 GHz |
| RAM | 1 GB | 2 GB |
| Espacio en Disco | 60 GB | 60 GB |

Servidor de Tareas

| | Especificaciones Mínimas | Especificaciones Recomendadas |
|-------------------|--|---|
| Sistema Operativo | Windows Server 2003 Windows Server 2003 R2 Windows Server 2000 SP4+ | Windows Server 2003 SP1 Windows Server 2003 R2 Windows Server 2000 SP4+ |
| Procesador | Pentium 4 1.6 GHz | Pentium 4 3 GHz |
| RAM | 1 GB | Basado en requerimiento |
| Espacio en Disco | Debería basarse en los requerimientos del usuario, sin embargo, es recomendable contar con dos veces el tamaño de sus cinco archivos de datos más grandes. Se requiere de espacio temporal para ejecutar tareas y procesamiento de datos. Este espacio es temporal, debido a que una vez finalizado el proceso los datos son depurados. Esta ubicación necesitará contar con el espacio en disco suficiente como para almacenar dos veces el tamaño de su archivo más grande multiplicado por la cantidad de tareas concurrentes (por defecto cinco). Se recomienda contar con almacenaje local especializado. | |

IDEA BASICO

Sistema Operativo: Windows 2000 SP4
Windows XP SP2 o superior
Windows Vista

Procesador: Pentium III 800 MHz o superior

Memoria (RAM): 256 MB o superior

Espacio en Disco: 95 MB

Resolución Pantalla: 1024 x 768

USUARIOS

A NIVEL INTERNACIONAL, firmas de auditoría como **KPMG, BDO, HORWATH, GRANT THORNTON**, han adquirido licencias corporativas para utilizar el software **IDEA** en todos los países donde tienen oficinas.

A NIVEL NACIONAL

SERVICIOS

AEROREPUBLICA
COMFENALCO TOLIMA
CAJA DE COMPENSACIÓN DEL CAUCA
FAMISANAR
COMPUDEC
SOCIEDAD PORTURARIA DE BUENAVENTURA
COPSERFUN
NUEVA EPS

INDUSTRIA

COMPAÑÍA COLOMBIANA AUTOMOTRIZ.
OLEODUCTO CENTRAL DE COLOMBIA.
GRASCO
AVESCO.
CARBONES DEL CERREJÓN.
MAC S.A.
LABORATORIOS LA SANTÉ
CENTELSA

FIRMAS AUDITORIA

KPMG
BDO AUDIT
GRANT THORNTON – ULLOA GARZÓN
HALL & HALL INTERNATIONAL LTDA
HORWATH COLOMBIA. (AUDITORES)
COLOMBIAN CONSULTING GROUP
LONDOÑO & RESTREPO - AUDITORES
NEXIA - MONTES & ASOCIADOS LTDA.
ANÁLISIS Y ASESORIAS LTDA.
AGN JIMÉNEZ Y ASOCIADOS
MANAGEMENT SUPPORT LTDA
OSCAR HORACIO TORRES GALVIS
CONSULTORES INTEGRADOS
D.C.P. AUDITORES Y REVISORES FISCALES.

SERVICIOS PÚBLICOS

GAS NATURAL
ELECTRIFICADORA DE SANTANDER S. A
ACUEDUCTO METROPOLITANO DE BUCARAMANGA

ENTIDADES FINANCIERAS

SUPERINTENDENCIA FINANCIERA DE COLOMBIA
FINANCIERA COMPARTIR
BBVA, BANCO GANADERO
FINANZAUTOS
CONFINANCIERA
BANCAFE – DAVIVIENDA
FINANCIERA COMULTRASAN
FUNDACIÓN MUNDIAL DE LA MUJER
CORFICOLOMBIANA
CAJA SOCIAL DE AHORROS PANAMÁ
CONSORCIO FOPEP
FINANDINA
FINAGRO
SEGUROS COMERCIALES BOLIVAR
BANCO COLPATRIA

ENTIDADES ESTADO

CONTRALORÍA GENERAL DE LA REPÚBLICA
MINISTERIO DE DEFENSA NACIONAL - ARMADA NACIONAL
MINISTERIO DE DEFENSA NACIONAL - DIRECCIÓN GENERAL MARÍTIMA
INSTITUTO GEOGRÁFICO AGUSTÍN CODAZZI.
COMISION NACIONAL DE TELEVISION.

COMUNICACIONES

EMPRESA DE TELEFONOS DE BOGOTA ETB
CARACOL TV
CELLNET BOGOTÁ.
COMCEL
TELEBUCARAMANGA
TELEVISIA
EMTELSA
CELTEL
CELUFONCE
CELLNET OCCIDENTE
TELEFÓNICA

UNIVERSIDADES

UNIVERSIDAD DE LOS ANDES
UNIVERSIDAD SANTO TOMÁS DE BUCARAMANGA
UNIVERSIDAD JAVERIANA CALI
UNIVERSIDAD ANTONIO NARIÑO
UNIVERSIDAD CENTRAL DE BOGOTÁ
UNIVERSIDAD DISTRITAL
UNIVERSIDAD DE LA AMAZONÍA

CONTACTENOS...**AUDISIS LTDA**

Calle 53 No. 27– 33 Ofc. 602
BOGOTA D.C.

Teléfono: 57 1 -2556816 / 6717

Fax: 57 1– 3470022

Correo: idea@audisis.com

audisis@audisis.com



¡Estamos en la web!

www.audisis.com

**S O M O S D I S T R I B U I D O R E S E X C L U S I V O S
D E L S O F T W A R E I D E A E N C O L O M B I A**

www.caseware-idea.com

AUDITORIA INTEGRAL Y SEGURIDAD DE SISTEMAS DE INFORMACIÓN "AUDISIS"

Calle 53 No. 27-33 Of. 602 – PBX: 2556717 – FAX: 3470022 - A.A. 356702

Bogotá, D.C. Colombia E-Mail idea@audisis.com Web: www.audisis.com

AUDISIS fundada en 1.988